

MAUS PASST ZU HAUS

DAS REIMPARTNER-MEMOSPIEL

BAUCH – SCHLAUCH, SPECK – WEG, SCHWARZE KNÖPFE – SPEISEKAMMERTÖPFE:
In seinem Rätsel-Bilderbuch "Welches Tier hat sieben Meter Halsweh?" reimt Sprachkünstler James Krüss mit großer Freude. Und jetzt bist du dran! Findest du die passenden Reim-Karten, die zusammengehören?

Vorbereitung:

- Druck die Vorlage mit den Bild- und Wortkarten aus.
- Schneide die Memokarten aus. Wenn du magst, kannst du sie noch auf dickeren Karton kleben.
- Kennzeichne auf der Kartenrückseite, ob es sich um eine Wort- oder Bildkarte handelt, z. B. das Symbol Kreis für Bildkarten und ein Herz für Wortkarten.



Das brauchst du:

- Bild- und Wortkarten (s. Seite 2 und 3)
- Mind. 1 Mitspieler:in
- Einer/eine von euch sollte lesen können

So geht's:

- Leg alle Karten verdeckt auf den Tisch.
- Nun wird je ein Bild- und ein Wort-Kärtchen aufgedeckt. Klingen die beiden Wörter fast gleich, wie z. B. „Maus“ und „Haus“, dann wurde ein Reimpaar gefunden. Der/die Spielende darf sich die Kärtchen nehmen und nochmal zwei neue aufdecken.
- Reimen sich Wort und Bild nicht, werden die Kärtchen wieder umgedreht, und der/die Nächste ist dran.



Buchtipp

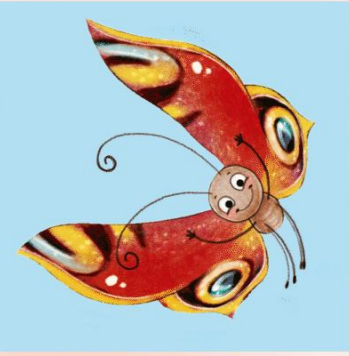


Variation

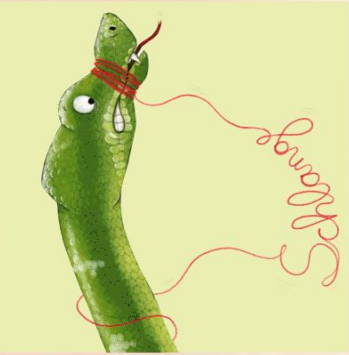
Flaschen-Reim-Drehen:

Hier werden alle Bildkarten mit dem Bild nach oben in einem Kreis ausgelegt. In die Mitte kommt eine Flasche. Nun wird gedreht. Wer an der Reihe ist, versucht einen Reimpartner zu dem Bild zu finden, auf das die Flasche zeigt. Werden mehrere Wörter gefunden, die sich reimen, gibt es pro Wort einen Extrapunkt. Denn auf „Katze“ reimt sich „Tatze“, aber auch die freche „Fratze“ ebenso wie Opas „Glatze“.





ZANGE



AFFE



FREUND-
SCHAFTS-
RING

ZIEGEL



ELEGANT



TATZE

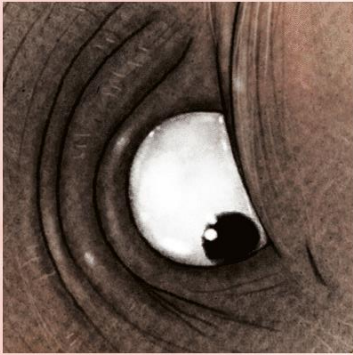


HAUS





LEINE



LAUGE



FALLE



VASE



SATT



TANZ



WAL



Bildmotive entstammen
dem Rätselbilderbuch
**WELCHES TIER HAT
SIEBEN METER HALSWEH?**

© 2022 by
Bastei Lübbe AG, Köln
(Text: James Krüss,
Illustrationen:
Kerstin Schoene)

