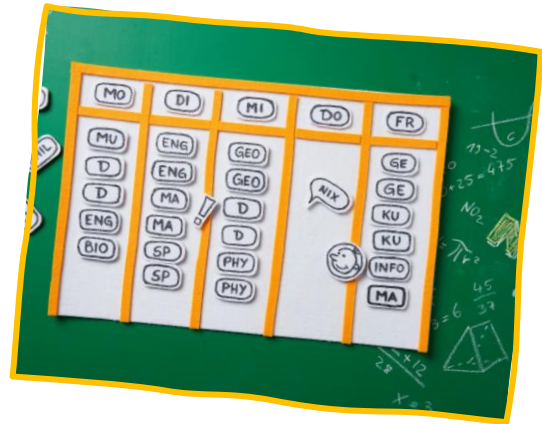


Stundenplan basteln

Neues Schuljahr, neuer Stundenplan. Unser selbstgemachter Stundenplan im Comic Look ist nicht nur schön, sondern auch praktisch. Der Stundenplan passt sich jedem Halbjahr und jeder Stundenvergabe an – Filz und Klett sei Dank. Die Stunden lassen sich immer wieder neu anketten und so verschieben. Bastel dir auch einen Stundenplan, mit unserer Schritt-für-Schritt-Bastelanleitung gelingt es dir ganz einfach.



Schritt 1

Schneide aus der gelben Filzplatte 1 cm breite Streifen. Schneide die Streifen von der langen Seite der Filzplatte ab. Für den Stundenplan werden 7 bis 8 Streifen benötigt.

Klebe einen Streifen ganz oben auf die weiße Filzplatte.



Schritt 2

Klebe nun auch einen Streifen an die linke Seite und einen Streifen an die rechte Seite deines Stundenplans. Nimm dir dann vier weitere Streifen und verteile die Streifen so, dass 5 ungefähr gleich große Spalten entstehen. Klebe auch diese Streifen auf.



Schritt 3

Die Streifenenden, die nun unten überstehen, mit der Schere einfach abschneiden.



Schritt 4

Die abgeschnittenen Reste passend für die Spalten zuschneiden und ebenfalls aufkleben. Zwischen dem obersten Quer-Streifen und diesen Querstreifen sollten ungefähr 4 cm Platz bleiben.

Das brauchst du:

- 2 Filzplatten Din A3 weiß
- 1 Filzplatte Din A3 gelb
- selbstklebendes Klettband (benötigt wird nur das Hakenband)
- Alleskleber
- Lineal und Bleistift
- Schere oder Cutter
- dicker Permanentmarker

Zum Bastelvideo:





Schritt 5

Nun kann der Stundenplan erst einmal gut trocknen. Nimm dir die zweite weiße Filzplatte und miss von der kurzen Seite 3 cm ab.



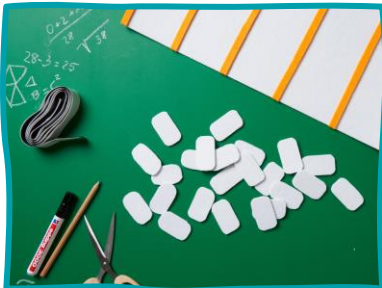
Schritt 6

Ziehe einen Strich entlang deiner 3 cm-Markierungen. Lege das Lineal an deinen Strich, und zeichne jeweils bei 5 cm einen Strich.



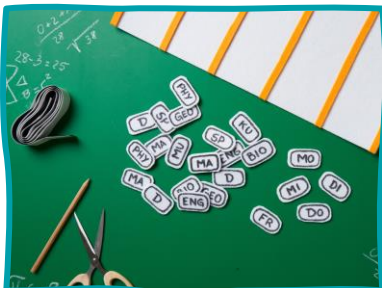
Schritt 7

Schneide nun entlang deiner gezeichneten Linie. Jetzt hast du einen 3 cm breiten Streifen mit den 5 cm Markierung. Schneide an deinen Markierungen, also alle 5 cm, Stücke vom Streifen ab.



Schritt 8

Von diesen Feldern brauchst du so viele, wie du Schulstunden in der Woche hast und zusätzlich 5 Felder für Montag bis Freitag. Wenn du möchtest, kannst du die Felder an den Ecken etwas rund schneiden.



Schritt 9

Jetzt kannst du die Felder beschriften und bemalen. Nimm dafür am besten einen dicken Permanentmarker.



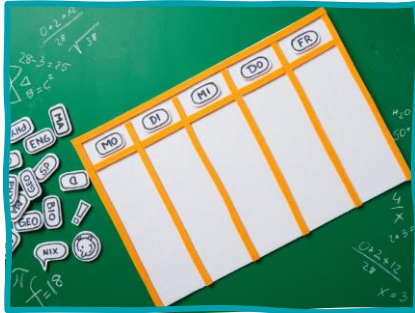
Schritt 10

Schneide vom Hakenband nun passende Stücke für deine Schulstunden und klebe sie auf die Rückseite deiner Schulstunden-Felder. Die Wochentage benötigen kein Hakenband – sie werden geklebt.



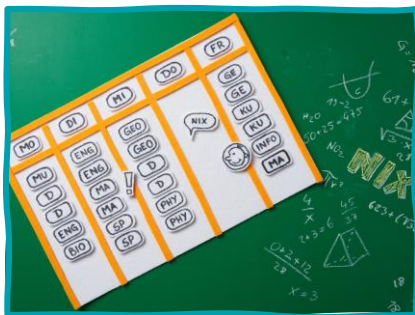
Schritt 11

Wenn du noch etwas Filz übrig hast, kannst du dir noch ein paar lustige „Extra-Kletter“ basteln. Wir haben uns natürlich für Greg und eine Sprechblase entschieden.



Schritt 12

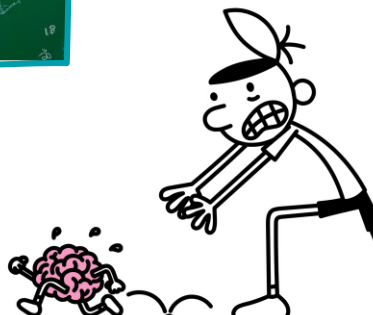
Klebe nun mit dem Alleskleber die Wochentage in die entsprechenden Felder.



Schritt 13

Und nun kommen die Schulstunden. Einfach ankleben und fertig!

Den Stundenplan kannst du an einer Pinnwand befestigen oder mit kleinen Nägeln direkt an der Wand aufhängen.



Buchtip:

Gregs Tagebuch 18 – Kein Plan von nix

Eigentlich fand Greg Schule immer ziemlich doof. Als seine Schule geschlossen werden soll, ist Greg daher nicht allzu traurig. Doch dann erfährt er, dass er nicht auf dieselbe Schule kommen soll wie sein bester Freund Rupert. Und das findet Greg gar nicht toll. Kann er das Ruder noch rumreißen und die Schließung verhindern?